

## Laboratoire de(s) langue(s)

Apprentissage du français  
et d'autres langues vivantes

L'objectif de cette action est de mettre en relation les personnes qui veulent apprendre et celles qui veulent enseigner – bénévolement – une langue étrangère (anglais, arabe, français, russe, etc.). Nous organisons ensemble les modalités de travail pour répondre au mieux aux attentes et aux besoins, en fonction des disponibilités des personnes et des contraintes matériels : ordinateurs, espaces, créneaux horaires.

### Ressources multimédia

Le "Labo" bénéficie des ressources multimédia de notre Espace Public Numérique : ordinateurs, logiciels, connexion internet.

### Groupes et demandes

Actuellement, le "Labo" propose :  
– 1 groupe Anglais débutant  
– 1 groupe Anglais intermédiaire  
– 1 groupe Français sur Internet

Nous avons des demandes pour des cours d'arabe, mais personne pour les animer.

### Horaires et tarif

Les groupes du Laboratoire de(s) langue(s) peuvent s'organiser lundi, mardi, mercredi, entre 14h et 18h (hors vacances scolaires).

Cotisation : 20 €.  
Participation : 15 € par semestre.

## Équipe

L'équipe de formateurs-animateurs est constituée de bénévoles sensibilisés à la didactique du français oral et écrit, ainsi qu'à la démarche particulière des ASL. Des formations individuelles et collectives leur sont proposées. Des réunions régulières, ainsi que la présence d'un coordinateur salarié permettent de renforcer la cohérence au sein des activités.

## Contacts

Directrice du centre social : Souad Hachani  
Coordinatrice pédagogique : Hélène Arnaudet

Tél. : 01 43 43 20 82  
Fax : 01 43 43 22 98  
e-mail : [accueil.formation@csrelais59.org](mailto:accueil.formation@csrelais59.org)  
Site : [www.csrelais59.org/asl/](http://www.csrelais59.org/asl/)

**Le Relais 59**, association loi 1901, a été créé en 1980, sous l'impulsion de quelques habitants. Depuis lors, des personnes de diverses nationalités et de diverses générations se retrouvent pour animer ce lieu d'échanges et de rencontres.  
Si vous souhaitez y apporter votre concours, nous serons très heureux de vous accueillir.

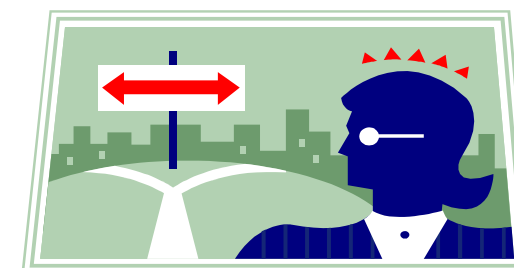
**L'accueil du Relais 59  
est ouvert  
du lundi au vendredi  
de 9h à 12h30 et de 14h à 18h**



*Maison de quartier  
et centre social*

## Ateliers et formations linguistiques

Comprendre, Parler, Lire, Écrire  
pour vivre ensemble



1, rue Hector Malot  
75012 Paris

Tél. : 01 43 43 20 82  
Fax : 01 43 43 22 98  
e-mail : [infos@csrelais59.org](mailto:infos@csrelais59.org)

Métro : Gare de Lyon  
Bus : 20, 29, 57, 61, 63, 65

## Ateliers socio-linguistiques

Apprentissage du français  
dans une perspective d'autonomie sociale

### Public

Les ateliers s'adressent en priorité aux femmes étrangères habitant le 12<sup>e</sup> arr. ou à proximité, scolarisées et non scolarisées dans leur pays d'origine.

### Objectifs

- ▶ Faciliter l'intégration des femmes dans la société française.
- ▶ Rendre les femmes plus autonomes dans :
  - leur vie quotidienne,
  - leurs démarches administratives,
  - leurs différents rôles sociaux (patient, parent d'élève, allocataire de la CAF).

### Démarche ASL

L'apprentissage est basé sur la découverte et l'appropriation des espaces sociaux : Mairie, Pôle Emploi, bibliothèque, musées, Poste.

Les compétences orales sont travaillées en priorité, selon l'approche communicative (jeux de rôle, mises en situation).

Des projets collectifs favorisent la prise d'initiative, l'entraide et l'interculturalité : réalisation d'un CD de Contes, organisation de repas interculturels.

### Horaires et tarif

Les ateliers ont lieu lundi, mardi, jeudi, vendredi, de 9h à 11h (hors vacances scolaires).

Cotisation : 20 €.

Participation : 50 € par an.

## Formation Alphabétisation et Emploi

Apprentissage du français  
dans une perspective d'insertion professionnelle

### Public

Cette formation s'adresse aux femmes et aux hommes d'origines étrangères peu ou pas scolarisés, se faisant déjà comprendre à l'oral.

### Objectifs

- ▶ Faciliter l'insertion professionnelle.
- ▶ Faire acquérir les compétences linguistiques nécessaires dans l'emploi, notamment en lecture-écriture.

### Français Langue Professionnelle

La démarche pédagogique choisie permet l'apprentissage du français en lien avec l'emploi. Les compétences en lecture-écriture sont travaillées en priorité. Il s'agit d'apprendre à lire et à écrire, étant adulte, pour réaliser des tâches en lien avec son activité professionnelle : lire une étiquette de produit, lire une liste de course, laisser un message à un collègue, vérifier sa fiche de paye.

### Horaires et tarif

La formation a lieu lundi, mardi, jeudi, vendredi, de 14h à 16h (hors vacances scolaires).

Cotisation : 20 €.

Participation : 50 € par an.

## Préparation au DILF

Diplôme Initial de Langue Française

Le DILF est un diplôme officiel du Ministère de l'Education Nationale. Il valide les premières compétences en français.

### Qui peut passer le DILF ?

Ce diplôme peut être obtenu par toutes les personnes relevant d'un niveau minimal de compétence en français : débutants en français, à l'oral et à l'écrit. Pour passer l'examen, une pièce d'identité valide est nécessaire.

La préparation au DILF au Relais 59 comprend : test d'entrée, 10 séances de préparation, accompagnement pour l'inscription au centre d'examen, examen blanc.

### Horaires et tarif

Jeudi de 14h à 16h (hors vacances scolaires).

Cotisation : 20 €.

Participation : 15 € par semestre.

## Autres activités du Relais 59

Les personnes qui suivent les ateliers ou les formations sont encouragées à participer aux autres activités du centre :

- Ateliers Couture
- Ateliers Informatique
- Sorties culturelles et loisirs

## Halte-garderie

Pour suivre les ateliers ou les formations, les personnes ont la possibilité de faire garder leurs enfants non scolarisés (de 3 mois à 3 ans).